

POLISHFLEX

Нежный для профессиональной обработки лакированных поверхностей.

FLEX



Полировальная система FLEX

Для безупречных лаковых поверхностей.



FLEX. Специалист в полировке.

Идет ли речь о полировании, уходе за лаковыми поверхностями или о покрытии защитным слоем, о царапинах или голограмме - у нас есть не только оптимальные машины, но мы можем помочь Вам во всех вопросах при обращении с лакированными поверхностями.

Лаковое покрытие автомобилей подвергается постоянной нагрузке. С одной стороны погодными условиями и загрязнением воздуха, с другой - механическими воздействиями. Как следствие, появляются полосы и царапины. Поверхность местами теряет блеск и становится матовой. Особенно заметна картина дефекта на темных тонах красок или при солнечном освещении. Не меньше хлопот доставляют также голограммы. Не важно, какие по размеру, даже совсем маленькие, они оставляют после себя на лакированной поверхности мутные и сероватые, похожие на жирную пленку, следы.

Советы и рекомендации:

1. Прежде чем Вы приметесь за работу, Вы должны оклеить резиновые части, уплотнители, а также не лакированные детали. Благодаря этому Вы сэкономите силы на утомительной завершающей очистке.
2. Придерживайтесь рекомендации по сочетанию машины и полирующего средства.
3. Проверьте политуру прежде на небольшом, невидимом участке.
4. Начните со ступени частоты вращения 1 и дойдите до максимальной величины 2300 оборотов в минуту.
5. Всегда проверяйте температуру поверхности тыльной стороной руки. Она должна максимально соответствовать температуре руки. Слишком сильное нажатие и слишком высокие скорости ведут к повреждению поверхностей.
6. Пусть машина работает под собственным весом.
7. Любое загрязнение шкурки и губки может оказать негативно влияние на результат.
8. Используйте для одного и того же средства всегда ту же губку/ шкурку.
9. Перед полированием и нанесением защитного слоя смачивайте губку или шкурку. Это облегчит Вашу работу и предотвратит быстрое высыхание политуры или защитного покрытия.
10. Сухая политура может вызвать повреждение поверхности, поэтому Вы постоянно должны смачивать поверхность разбрызгивателем.
11. Чтобы избежать повреждения поверхности и добиться равномерного результата, Вы не должны останавливать машину.
12. После завершения работ Вы должны удалить лишнее полирующее средство с поверхности чистой салфеткой из микрофибры, которая используется только для одного вида средств.
13. Очистите шкурку, губку или салфетки из микрофибры после применения повышает срок службы Ваших вспомогательных средств.

Обзор шлифовальных машин FLEX

Какая шлифовальная машина лучше соответствует моим требованиям?

FLEX - специалист по шлифованию.

Для "поверхностей с покрытием" у фирмы FLEX существует идеальное решение по шлифовальным машинам для любого применения.

1. Нежная сила, малое число оборотов при мощном вращательном усилии

Отличительной особенностью новой шлифовальной машины POLISHFLEX PE 14-2 150 является высокий момент вращения при низкой скорости вращения. После пуска машины на низкой скорости вращения от 380 до 400 об/мин вы почувствуете ее мощь и вращающий момент. Даже самые проблемные поверхности могут быть великолепно отшлифованы. Особенно впечатляет малозумящий редуктор, который специалисты за последние годы оценили еще по нашей легендарной модели L 602 VR, и который безусловно удивит вас в нашей новой модели шлифовальной машины PE 14-2 150.

2. Круглошлифовальная машина

Широкий диапазон скоростей вращения от 1100 - 1200 об/мин до 3700 об/мин – вот что отличает данную компактную и удобную круглошлифовальную машину фирмы FLEX. Можно сделать выбор между нашей классической моделью L 1503 VR со сдвижным переключателем и рукояткой на корпусе электродвигателя и эргономическим вариантом PE 14-3 125/L 3403 VRG с узкой рукояткой на редукторе и ускорительным переключателем.

3. Роторно-эксцентриковая шлифовальная машина

При комбинации вращательного и циклического движений имитирует движение человеческой рук. Поверхность остается холодной и получает прекрасную финишную отделку. Поверхности с покрытием не только шлифуются, но и герметизируются и консервируются. Поверхности обрабатываются без риска образования «голограмм». Модель XC 3401 VRG особо подходит для удаления следов шлифования и «голограмм».

4. Специалист

Шлифовальная машина L 1202 специально предназначена для обработки дерева или нержавеющей стали. Машина оборудована особо большими шлифовальными кругами, хлопчатобумажными полировальными кругами и щетками.

	Нежная сила, малое число об. при мощном вращ. усилнии		Круглошлифовальная машина			Роторно-эксцентриковая шлифмашина	Специалист
	 PE 14-2 150	 L 602 VR	 PE 14-3 125	 L 3403 VRG	 L 1503 VR	 XC 3401 VRG	 L 1202
Мощность, Вт	1400	1500	1400	1400	1200	900	1600
Макс. Ø полировального диска, мм	200	220	160	160	160	160	250
Скорость вращения холостого хода, об/мин	380-2100	400-2400	1100-3700	1100-3700	1200-3700	160-480	1750
Вес, кг	2,3	3,3	2,2	2,2	1,9	2,6	5,1
Поставляется в комплекте	да	да	да	да	нет	да	нет
Привод	роторный	роторный	роторный	роторный	роторный	роторно-эксцентриковый	роторный

*POLISH***FLEX** LE 14-2 150



PE 14-2 150

Новая полировальная машина задает стандарт.

Новая шлифовальная машина **POLISHFLEX** PE 14-2 150 разработана профессионалами для профессионалов.

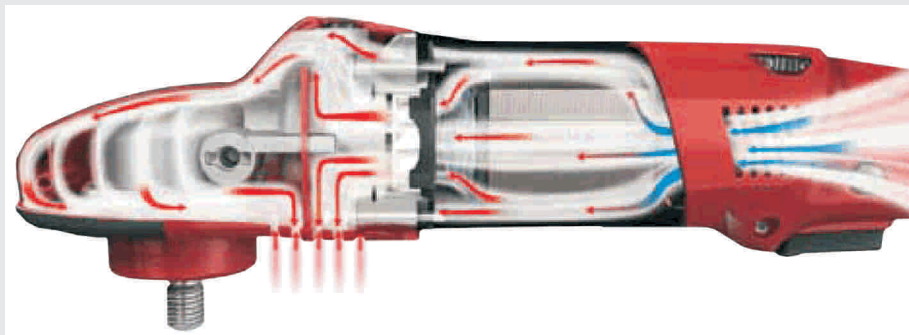
Новинка от FLEX идеально соответствует требованиям самых взыскательных специалистов. Мотор и редуктор машинки работают максимально тихо. Оптимальный диапазон оборотов от 380 до 2100 в минуту и высокий крутящий момент идеальны для обработки поверхностей любых типов. Эргономичный дизайн и малый вес значительно облегчают рабочий процесс и позволяют легко обрабатывать труднодоступные места. Максимально допустимый диаметр полировальных кругов (200 мм) обеспечивает повышенный комфорт и ощутимое ускорение работ на горизонтальных и вертикальных поверхностях.



Ротор полировальной машинки **POLISHFLEX** представляет собой инновационную комбинацию эксцентрикового и идеально подогнанного углового передаточного механизмов. Несмотря на свои компактные размеры, узел планетарной передачи рассчитан на высокие значения крутящего момента. Крайне низкий уровень шумности даже под нагрузкой обеспечивается благодаря звуковой оптимизации.



Инструмент имеет низко посаженный профиль головной части для обеспечения минимально возможного расстояния до обрабатываемой поверхности, что позволяет повысить безопасность работ в любой позиции. Поверхность области захвата изготовлена из мягкого прорезиненного материала и имеет удобную форму для оптимального и аккуратного управления. В случае необходимости можно дополнительно установить рукоятку (входит в стандартный комплект).



Мощный мотор на 1400 Вт с высокопроизводительной крыльчаткой для оптимальной вентиляции. Оптимизированная система воздухозаборников и воздуховодов гарантирует максимально возможное охлаждение, как мотора, так и ротора. Продуманное направление потока воздуха на выходе не создает дискомфорта пользователю.



Устройство включения обеспечивает плавный и безопасный запуск инструмента (380 об/мин на первой скорости) и блокировку в случае необходимости длительных работ.



Микропроцессорная электроника обеспечивает предварительное бесступенчатое регулирование скорости вращения в пределах от 380 до 2100 об/мин.



Зажим шпинделя удобно располагается, что исключает ошибки при эксплуатации и не мешает захвату инструмента.



31,526 MM

Быстрая и чувствительная

Качество высочайшего уровня.

Уже сейчас новая машина **POLISHFLEX** PE 14-2 150 завоевала отличную репутацию.

Что общего между спортивным автомобилем RUF CTR3 и новой шлифовальной машиной **POLISHFLEX**? Обе машины сконструированы с расчетом на наилучшие результаты в области привода, редуктора, двигателя и прочности - но с тем отличием, что одна из них проявляет свои качества весьма экспрессивно на асфальте шоссе, а другая весьма «нежно» на обрабатываемой поверхности. Помимо своих внутренних качеств, новая машина **POLISHFLEX** выглядит очень «спортивной», что позволяет ей гарантированно проникать к труднодоступным местам.



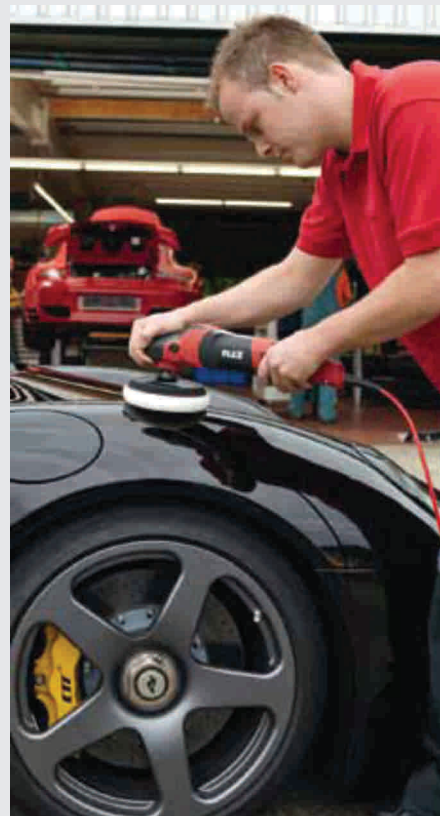
Машина **POLISHFLEX** работает очень спокойно. Шумоподавление настолько хорошее, что шум с трудом проявляется даже при работе под нагрузкой.



При использовании микроволокна **FLEX** остатки материала могут быть легко и надежно удалены. **СОВЕТ:** после каждого использования удаляйте избыточное шлифовальное средство с поверхности.



Благодаря конструкции плоской формы и оптимальному выбору веса машиной PE 14-2 150 можно шлифовать труднодоступные места.



Максимальный диаметр полировального диска составляет 200 мм, что позволяет быстро и правильно обрабатывать горизонтальные и вертикальные поверхности.

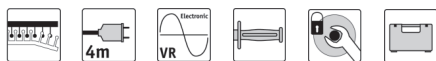
Полировальные машины



PE 14-2 150

Полировальная машинка переменной скорости с высоким вращающим моментом

- Электроника VR: поддержка постоянной частоты вращения при любой нагрузке, предварительная регулировка частоты вращения, защита двигателя от перегрузок и перегрева, плавный пуск выключателем, предотвращение непроизвольного включения при перепаде электроэнергии
- Мощный двигатель на 1400 Вт с чрезвычайно эффективным вентилятором для оптимального охлаждения
- Непрерывный контроль скорости пусковой системы: для плавного пуска, начинайте с первой скорости (380 оборотов в минуту) и затем переключайте на последующие режимы
- Оптимизированная система воздухозаборников и воздухопроводов гарантирует максимально возможное охлаждение, как мотора, так и ротора. Продуманное направление потока воздуха на выходе не создает дискомфорта пользователю
- Инновационная комбинация планетарных и угловых механизмов уменьшает шум до абсолютного минимума
- Ровная поверхность инструмента уменьшает расстояние до обрабатываемой плоскости. Устройство безопасно в использовании в любом положении
- Блокировка шпинделя
- 4-х метровый кабель PUR H05-BQF: износостойкий, гибкий и очень стойкий к сокращениям и трению
- Самоотключающиеся щетки.



ТЕХ. ХАРАКТЕРИСТИКИ

Макс. Ø полир. диска	200 мм
Макс. Ø опорной тарелки	150 мм
Скорость вращения холостого хода	380-2100 /мин
Потребляемая мощность	1400 Вт
Отдаваемая мощность	880 Вт
Посадка инструмента	M 14
Вес	2,2 кг

Номер заказа

PE 14-2 150	373.680
PE 14-2 150 Set	376.175

Стандартная комплектация

PE 14-2 150:
1 ручка

Стандартная комплектация PE 14-2 150 Set:

1 ручка
1 диск на липучке Ø 150
1 полир. губка PS-B Ø 160
1 полир. губка PS-BL Ø 160
1 полир. шкурка WT-PT Ø 160
1 полир. салфетка MW-P
1 паста SpecialPolish P05/03 250 мл
1 политура NanoPolish&Wax 250 мл
2 вкладыша, 1 пластмассовая сумка

L 602 VR

Полировальная машина с переменным числом оборотов и двумя вариантами держания

- Мотор: мощный с высоким КПД для большой производительности
- Электроника VR: с поддержкой постоянной частоты вращения посредством тахогенератора, плавный пуск с помощью выключателя с переключателем ускорения, защита от перегрузки, температурный контроль и переключение скоростей с оптимальным нижним диапазоном скорости
- Встроенная система изменения направления отводимого воздуха защищает мотор от прямого воздушного потока
- Оптимальное удобство в работе благодаря сбалансированному распределению веса и 3 вариантам держания машины в зависимости от цели использования
- Мощная машина благодаря первоклассному охлаждению
- Резиновая опора защищает машину и поверхность обрабатываемого материала при смене насадок
- Машина с тяговым усилием в компактном, легком исполнении
- Блокировка шпинделя.



ТЕХ. ХАРАКТЕРИСТИКИ

Макс. Ø полир. диска	220 мм
Макс. Ø опорной тарелки	160 мм
Скорость вращения холостого хода	400-2400 /мин
Потребляемая мощность	1500 Вт
Отдаваемая мощность	1000 Вт
Посадка инструмента	M 14
Вес	3,3 кг

Номер заказа

L 602 VR	329.800
L 602 VR Set	329.819

Стандартная комплектация

L 602 VR:
1 боковая ручка
1 ручка-скоба

Стандартная комплектация L 602 VR Set:

1 корпус
1 боковая ручка
1 ручка-скоба
1 диск на липучке Ø 150
1 полир. губка PS-B Ø 200
1 полир. салфетка MW-C
1 паста SpecialPolish P05/03 250 мл
1 политура NanoPolish&Wax 250 мл



PE 14-3 125

Полировальная машина с переключателем ускорения

- Микропроцессорная электроника VR: с поддержкой постоянной частоты вращения посредством тахогенератора, плавный пуск, включатель с переключателем ускорения, блокировка повторного включения после перебоев в электроснабжении, защита от перегрузки, температурный контроль и переключение скоростей
- Ввиду широкого диапазона скоростей вращения пригодна для работы с полировальными дисками от Ø 80 до макс. Ø 160
- Наиболее идеальная работа с полировальным диском Ø 140 мм
- Мотор высокой мощности: работает под сильной нагрузкой
- Эргономичная модель
- Тонкая рукоятка с эргономичной ручкой- скобой для оптимального удобства в работе и неустойчивого полирования
- Блокировка шпинделя.



ТЕХ. ХАРАКТЕРИСТИКИ

Макс. Ø полир. диска	160 мм
Макс. Ø опорной тарелки	150 мм
Скорость вращения холостого хода	1100-3700 /мин
Потребляемая мощность	1400 Вт
Отдаваемая мощность	880 Вт
Посадка инструмента	M 14
Вес	2,2 кг

Номер заказа

PE 14-3 125	383.678
PE 14-3 125 Set	383.732

Стандартная комплектация PE 14-3 125:
1 боковая ручка

Стандартная комплектация PE 14-3 125 Set:
1 боковая ручка
1 диск на липучке Ø 125
1 полир. губка PS-B Ø 160
1 полир. губка PS-W Ø 160
1 полир. салфетка MW-C
1 паста SpecialPolish P05/03 250 мл
1 политура NanoPolish&Wax 250 мл



L 3403 VRG

Полировальная машина с переключателем ускорения

- Микропроцессорная электроника VR: с поддержкой постоянной частоты вращения посредством тахогенератора, плавный пуск, включатель с переключателем ускорения, блокировка повторного включения после перебоев в электроснабжении, защита от перегрузки, температурный контроль и переключение скоростей
- Мотор высокой мощности: работает под сильной нагрузкой
- Эргономичная модель
- Тонкая рукоятка с эргономичной ручкой- скобой для оптимального удобства в работе и неустойчивого полирования
- Для превосходной глубокой полировки: почистить полированные поверхности салфеткой из микрофибры
- Блокировка шпинделя.



ТЕХ. ХАРАКТЕРИСТИКИ

Макс. Ø полир. диска	160 мм
Макс. Ø опорной тарелки	125 мм
Скорость вращения холостого хода	1100-3700 /мин
Потребляемая мощность	1400 Вт
Отдаваемая мощность	880 Вт
Посадка инструмента	M 14
Вес	2,2 кг

Номер заказа

L 3403 VRG	299.278
L 3403 VRG Set	313.807

Стандартная комплектация L 3403 VRG:
1 ручка- скоба
1 боковая ручка

Стандартная комплектация L 3403 VRG Set:
1 ручка- скоба
1 боковая ручка
1 диск на липучке Ø 125
1 полир. губка PS-B Ø 160
1 полир. губка PS-W Ø 160
1 полир. салфетка MW-C
1 паста SpecialPolish P05/03 250 мл
1 политура NanoPolish&Wax 250 мл

Полировальные машины



L 1503 VR

Полировальная машина с широким диапазоном частоты вращения

- Мотор: мощный с высоким КПД для большой производительности
- Электроника VR: с поддержкой постоянной частоты вращения посредством тахогенератора, плавный пуск, защита от перегрузки и переключение скоростей
- Легкая и сильная полировальная машина с регулируемым диапазоном частоты вращения
- Эта машина работает и при 110 V
- Блокировка шпинделя.



ТЕХ. ХАРАКТЕРИСТИКИ

Макс. Ø полир. диска	160 мм
Скорость вращения холостого хода	1200-3700 /мин
Потребляемая мощность	1200 Вт
Отдаваемая мощность	700 Вт
Вес	1,9 кг

Номер заказа

L 1503 VR	250.280
-----------	---------

Стандартная комплектация:
1 боковая ручка



XC 3401 VRG

Эксцентриковая полировальная машина с приводом принудительного действия

- Микропроцессорная электроника VR: с поддержкой постоянной частоты вращения посредством тахогенератора, плавным пуском, переключателем ускорения, блокировкой повторного пуска после перебоев электроснабжения, защитой от перегрузки, температурным контролем и переключением скоростей
- Полировальный ход 8 мм для высокого КПД
- Непрерывное принудительное действие привода для получения равномерной полирующей картиннки
- Специальный демпфированный диск на липучке для полирования
- Съёмная, эргономичная ручка - скоба, а также защитный кожух для удобного держания в любой ситуации
- Идеально подходит для лаков, чувствительных к изменению температуры, благодаря сокращённому теплообразованию на поверхности
- Высокая ровность работы благодаря противовесу
- Небольшая высота и малый вес
- Эта машина работает и при 110 V
- Блокировка шпинделя.



ТЕХ. ХАРАКТЕРИСТИКИ

Макс. Ø полир. диска	160 мм
Ø диска на липучке	140 мм
Скорость вращения холостого хода	160-480 /мин
Ход	8 мм
Частота ходов	3200-9600 /мин
Потребляемая мощность	900 Вт
Отдаваемая мощность	590 Вт
Вес	2,6 кг

Номер заказа

XC 3401 VRG	322.008
XC 3401 VRG Set	334.081

Стандартная комплектация

XC 3401 VRG:
1 защитный кожух
1 ручка-скоба SoftVib
1 спец. диск на липучке Ø 140

Стандартная комплектация XC 3401 VRG Set:

1 защитный кожух
1 ручка-скоба SoftVib
1 спец. диск на липучке Ø 140
1 полир. губка PS-W Ø 160
1 полир. салфетка MW-C
1 сумка
1 паста SpecialPolish P05/03 250 мл
1 политура NanoPolish&Wax 250 мл



L 1202

Мощная полировальная машина с низкой частотой вращения, 1600 Вт

- Мотор высокой мощности: выдерживает особо сильные нагрузки
- Низкое число оборотов и высокий крутящий момент
- Прочный металлический соединительный корпус для оптимальной теплоотдачи
- Для работы в длительном эксплуатационном режиме с большими полировальными дисками при полировании щетками, губками, тканевыми дисками поверхности из дерева, МДФ, покрытых лаком, и нержавеющей стали
- Блокировка шпинделя.



ТЕХ. ХАРАКТЕРИСТИКИ

Макс. Ø полир. диска	250 мм
Макс. Ø опорной тарелки	175 мм
Скорость вращения холостого хода	1750 /мин
Потребляемая мощность	1600 Вт
Отдаваемая мощность	1100 Вт
Посадка инструмента	M 14
Вес	5,1 кг

Номер заказа

L 1202 278.688

Стандартная комплектация:

- 1 боковая ручка
- 1 защита для рук
- 1 зажим для х/б дисков
- 1 держатель

Технология полирования лакокрасочных покрытий



- Материал, который будет полироваться (лак или эмаль), надо наносить в 2-3 слоя. Это обеспечивает выравнивание поверхности за счет поверхностного натяжения жидкости.
- К полированию полиэфирных, полиуретановых, акриловых, водных лаков и эмалей приступают через 2 (двое) - 3 (трое) суток сушки!!! (в зависимости от условий конкретного производства. За это время

материал набирает необходимую твердость.

- Лак или эмаль шлифуют зерном P600-P800, P1000, P1200-P1500 (в зависимости от условий конкретного производства). При шлифовании и полировании поверхность не должна нагреваться более 60°C!!!
- Полирование производится хлопчатобумажными плиссированными кругами. Частота вращения не более 1000-1750 об/мин.
- На поверхность наносится полировальная паста (при необходимости разбавляется растворителем от 10 до 20%), а на круг, при его вращении, наносится твердый воск. Воск увеличивает долю абразива, что ускоряет процесс полировки.
- Полирование одного квадратного метра занимает 10-20 минут ручным и автоматическим инструментом. Финиш делается полировальной овчиной, при частоте вращения 1500-1750 об/мин, полиролью, которая используется для светлых и темных цветов покрытия.
- Для удаления остатков полировочного материала можно использовать очиститель, который наносится на ветошь.

Также данную технологию полировки можно использовать для полировки искусственного камня.

Профессиональные советы FLEX

Не только по шлифовке.



Слово «шлифовка» многозначно. В повседневности под шлифовкой понимают обработку поверхности шлифовальной шкуркой для повышения ее глянца. Однако, это слово как профессиональный термин толкуется более широко. Хорошая «шлифовка», включая подготовку поверхности под окрашивание и уход за ней, предполагает проведение шлифования в 3 этапа:

ШЛИФОВАНИЕ: Посредством механических операций достигнуть гладкой, обладающей высоким глянцем поверхности.



Профессиональные советы по шлифованию:

- Никогда не пользуйтесь шлифовальными средствами на солнце, при высокой температуре или высокой влажности воздуха.
- Тщательно промывайте окрашенную поверхность перед ее обработкой и дождитесь ее просушивания. Не пользуйтесь грязными тряпками или губками.
- Избегайте переходов, которые могут привести к неравномерностям и появлению полос.
- Периодически заменяйте и очищайте шлифовальную губку.
- Расходуйте шлифовальное средство бережно. Избыток шлифовального средства требует больших усилий при работе и также ведет к снижению качества.

ГЕРМЕТИЗАЦИЯ: Неизменно герметизируйте пористые поверхности.



Профессиональные советы по герметизации:

- Прежде всего, тщательно очистите поверхность.
- Очистите поверхность от следов и частиц старой краски.
- Внимание – неправильная работа приведет к герметизации окрашенной поверхности вместе с загрязнениями.

ОБРАБОТКА ОКРАШЕННЫХ ПОВЕРХНОСТЕЙ: Пользуйтесь восковой пастой для обработки окрашенных поверхностей.



Профессиональные советы по обработке окрашенных поверхностей:

- Прежде всего, тщательно очистите поверхность.
- Расходуйте средство экономно, и наносите его равномерно.
- Убедитесь, что поверхность абсолютно сухая.
- Избегайте попадания прямых солнечных лучей, не подвергайте поверхности воздействию тепла, влаги и температур ниже точки замерзания воды.

Профессиональные советы FLEX

Роторные или эксцентриковые машины?



На этот простой вопрос, как и на многие прочие, не существует однозначного ответа. Как и с выбором шлифовального средства, рекомендация по выбору между роторной и эксцентриковой шлифовальной машиной зависит от планируемой работы. В основном можно заметить, что роторные машины наиболее распространены в профессиональном секторе. Но даже в таком случае эксцентриковые машины охотно используются для производства финишной отделки. При полупрофессиональной работе предпочтение зачастую отдается инструменту с циклическим вращательным движением.

РОТОРНЫЕ ШЛИФМАШИНЫ: работают бережно и агрессивно

Шлифование требует чувства и точности. Тем не менее, при пользовании роторной машиной вы всегда профессионально справитесь в любой ситуации. Однако следует обратить внимание на два обстоятельства. Прежде всего, вращательное шлифовальное движение более агрессивно по отношению к поверхности, чем циклическое. Во вторых, непрофессиональная работа вскоре приведет к появлению «голограмм».



Роторная шлифмашина L 3403 VRG

Идеальны при:

- Наличии пылевых включений
- Эффектах «апельсиновой корки»
- Дефектах окрашивания
- Следах распыления
- Несущей следы погодного воздействия краске
- Обычных царапинах
- Необходимости удаления краски



РОТОРНО-ЭКСЦЕНТРИКОВЫЕ ШЛИФМАШИНЫ: работают эффективно и с большой отдачей

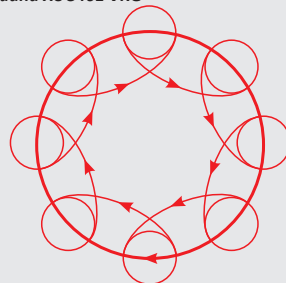
Необычное, вследствие своей природы, всегда выделяется на прочем фоне. Однако это ни в коей мере не относится к шлифовальным машинам с эксцентриковым (вращательно-циклическим) движением и постоянным движением вперед. И ничего удивительного в том, что подобные шлифовальные машины работают эффективно и с большой отдачей. Благодаря особым движениям и увеличенной длине хода, окрашенные поверхности могут быть отлично герметизированы и отшлифованы с исключением эффектов «голограмм». Машина также в состоянии удалить эффекты «голограммы» и отшлифовать тусклые места – особенно на окрашенных темной краской поверхностях.



Роторно-эксцентриковая шлифмашина XC 3401 VRG

Идеальны при:

- Окрашенных поверхностях со следами погодного воздействия
- Слегка поцарапанных поверхностях
- Незначительной изношенности поверхности
- Удалении эффектов «голограмм»
- Полосатости
- Проявлении тонких линий
- Необходимости шлифования с высоким глянцем
- Герметизации



Профессионалы также применяют роторные шлифовальные машины при повреждениях окрашенных поверхностей.



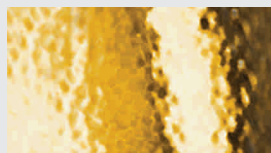
Обработка лакированных поверхностей

Рекомендации по применению

нежная сила, малое число оборотов при мощном вращательном усилии

роторно-эксцентриковый

круглошлифовальный



Апельсиновая корка



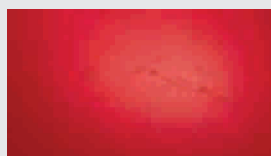
Примеси пыли



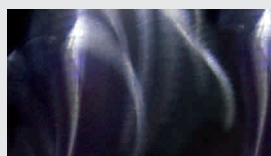
Большие царапины



Царапины



Незначительные следы



Голограммы



Уход за лакированными поверхностями



Подушечка



Губка голубая

Губка черная



Губка белая



Special Polish



NanoPolish&Wax



Для удаления больших царапин мы рекомендуем использовать подушечку или как альтернативу голубую губку и специальную абразивную политуру FLEX.



Более мелкие царапины могут удаляться с помощью голубой губки и специальной абразивной политуры FLEX. Вы можете использовать для решения этой задачи роторную или эксцентриковую полировальную машину.



Голограммы великолепно обрабатываются вафельной черной губкой и специальной абразивной политурой FLEX.















Для покрытия защитным слоем особенно хорошо подходит эксцентриковая полировальная машина XC 3401 VRG и профессиональное защитное лаковое покрытие FLEX.

FLEX - профессиональный полировщик

Аксессуары.

		Обозначение	Размер в мм	VE	Номер заказа	PE 14-2 150	L 602 VR	PE 14-3 125	L 3403 VRG	L 1503 VR	XC 3401 VRG	L 1202
Паста SpecialPolish												
	Специальная шлифовальная паста без силикона для тонкого шлифования с высоким съемом материала и средней степенью глянца. Для удаления, в качестве примера, пылевых включений, красочного тумана, следов шлифовки совместно с волокнами. В комбинации с соответствующей губкой наилучшим образом подходит для удаления следов износа и реставрации изношенного красочного слоя.	P05/03	250 мл		1 376.574	■	■	■	■	■	■	■
Политура NanoPolish&Wax												
	Политура высокого глянца без кремния со шлифовальными наночастицами и воском Carnauba. Предназначена для полирования не бывших в употреблении поверхностей, а также слегка поцарапанных. Идеально подходит также для обработки поцарапанных поверхностей. Помимо этого, является прекрасным полировочным средством для полировки красок, предварительно обработанных политурой для тонкого шлифования FinePolis. Финишная обработка с высоким глянцем с одновременной консервацией.	P02/06	250 мл		1 376.566	■	■	■	■	■	■	■
Полировальная салфетка из микрофибры Classic												
	Бесшовная, можно стирать. Для щадящего съема остатков шлифования и герметизации. Для качественной финишной отделки поверхностей и создания глубокого глянца.	MW-C	400 x 400		1 317.098	■	■	■	■	■	■	■
Полировальная салфетка из микрофибры Premium												
	Ввиду наличия очень высокого и мягкого ворса остатки очень бережно снимаются. Тем самым, полировальная салфетка прекрасно подходит для оптимальной окончательной обработки поверхностей. Салфетку можно также использовать для мойки транспортных средств. Высокий ресурс, допустимо стирать в стиральной машине (без кондиционера).	MW-P	400 x 400		1 376.531	■	■	■	■	■	■	■
Диск на липучке с зубчатым колесом												
	Демпфируемый специальный диск на липучке для полирования, для маленьких губок, например PS-W 140 мм. Данный размер губки идеален для устранения пятен, а также для обработки малых поверхностей, например задней стенки кузова легкового автомобиля. Ввиду наличия специального зажима данный диск предназначен исключительно для шлифовальной машины XC 3401 VRG.	BP-M D115 XC	115 Ø		1 386.715	-	-	-	-	-	■	-
	Демпфируемый специальный диск на липучке для полирования, для губок с макс. Ø 160 мм. Ввиду наличия специального зажима данный диск предназначен исключительно для шлифовальной машины XC 3401 VRG.	BP-M D140 XC	140 Ø		1 342.637	-	-	-	-	-	■	-
<p>■ подходит - не подходит</p>												

		Обозначение	Размер в мм	VE	Номер заказа	PE 14-2 150	L 602 VR	PE 14-3 125	L 3403 VRG	L 1503 VR	XC 3401 VRG	L 1202
Диск на липучке, демпфированный, М 14												
 <p>Покрытие из пористой резины толщиной 12 мм обеспечивает равномерное распределение давления при шлифовании, полировании и герметизации.</p>		115 Ø		1	240.311	■	-	■	■	■	-	-
		125 Ø		1	350.737	■	■	■	■	■	-	-
		150 Ø		1	350.745	■	■	■	■	■	-	■
Шлифовальный диск на липучке М 14												
 <p>Эластичный шлифдиск с покрытием на липучке.</p>		115 Ø		1	208.817	■	-	■	■	■	-	-
	Klett Bowl	125 Ø		1	231.983	■	■	■	■	■	-	-
Полировальная губка, голубая												
 <p>Губка из пенного материала средней твердости, грубой структуры и высокой прочностью на разрыв. Велюр направлен в обратную сторону для лучшего полирования и центрирования. Особенно пригодна для обработки изношенных окрашенных матовых поверхностей с наличием царапин, совместно с пастой для чистового шлифования SpecialPolish.</p>	PS-B 140	140 Ø x 30		1	376.388	■	■	■	■	■	■	-
	PS-B 160	160 Ø x 30		1	376.396	■	■	■	■	■	■	■
	PS-B 200	200 Ø x 30		1	376.418	■	■	-	-	-	-	■
Полировальная губка, белая												
 <p>Губка из пенного материала средней твердости, тонкой структуры и особо высокой прочностью на разрыв. Велюр направлен в обратную сторону для лучшего полирования и центрирования. Особенно пригодна для обработки поверхностей с незначительными следами износа и волнистостями, совместно с пастой для чистового шлифования SpecialPolish.</p>	PS-W 140	140 Ø x 30		1	376.426	■	■	■	■	■	■	-
	PS-W 160	160 Ø x 30		1	376.434	■	■	■	■	■	■	■
	PS-W 200	200 Ø x 30		1	376.442	■	■	-	-	-	-	■
Полировальная губка, черная												
 <p>Губка из очень мягкого пенного материала с очень тонкой структурой. Велюр с расчетом на надежное полирование и центрирование. Особенно пригодна для удаления «голограмм» совместно с пастой для чистового шлифования SpecialPolish, а для сохранения лака и герметизации со средством NanoPolish&Wax.</p>	PS-BL 140	140 Ø x 30		1	376.450	■	■	■	■	■	■	-
	PS-BL 160	160 Ø x 30		1	376.469	■	■	■	■	■	■	■
	PS-BL 200	200 Ø x 30		1	376.477	■	■	-	-	-	-	■
Рифленая полировальная губка, черная												
 <p>Очень мягкая рифленая губка с тонкой пенистой структурой. Благодаря наличию специальной структуры PerfectTouch типа «сэндвич» и наличию дополнительного более прочного белого пенного слоя, подушка становится более жесткой и не сжимаемой. Вследствие этого, голограммы, и прежде всего, микроскопические царапины, заполировываются еще более эффективно. Вследствие специальной конструкции, повышается также срок службы полировального круга. Велюр направлен в обратную сторону для лучшего полирования и центрирования. Особенно пригодна для удаления «голограмм» совместно с пастой для чистового шлифования SpecialPolish, и для сохранения лака и герметизации со средством NanoPolish&Wax.</p>	PSW-BL 140	140 Ø x 30		1	376.485	■	■	■	■	■	■	-
	PSW-BL 160	160 Ø x 30		1	376.493	■	■	■	■	■	■	■
	PSW-BL 200	200 Ø x 30		1	376.507	■	■	-	-	-	-	■

	Обозначение	Размер в мм	VE	Номер заказа	PE 14-2 150	L 602 VR	PE 14-3 125	L 3403 VRG	L 1503 VR	XC 3401 VRG	L 1202
Фетровый тарельчатый круг											
 <p>Внутренняя основа из волокнистого материала с резьбовым фланцем М 14, для удаления царапин на стекле, нержавеющей стали, акриле, а также для полирования до зеркального блеска нержавеющей стали. Также с использованием соответствующих полирующих средств.</p>		125 Ø		1	122.726	■	■	■	■	■	■
		175 Ø		1	122.734	■	■	-	-	-	-
Запасной фетровый диск											
 <p>С основой из волокнистого материала.</p>		125 Ø		1	122.742	■	■	■	■	■	■
		175 Ø		1	122.750	■	■	-	-	-	-
Держатель для тканевого полировального круга, М 14											
		60		1	123.803	-	-	-	-	-	■
Сумка											
 <p>Практичная сумка на ремне. Обеспечивает достаточно места для машины и аксессуаров, с карманами.</p>				1	333.573	■	-	■	■	■	■
Ручка SoftVib с односторонним гаечным ключом											
 <p>Виброгасящая ручка SoftVib со встроенным патентованным ключом для быстросъемной гайки (DE10117835A1) для существенного сокращения вибраций кисти и плеча, для быстрой смены дисков без использования дополнительного инструмента.</p>		М 8		1	325.384	■	■	■	■	■	-
Чемодан для транспортировки											
 <p>Чемодан для транспортировки без вкладки для машин PE 14-2 150, PE 14-3 125, L 3403 VRG, L 1503 VR и XC 3401 VRG и многочисленных принадлежностей.</p>				1	377.198	■	-	■	■	■	■
Вкладыш крышки чемодана											
				1	377.201	■	-	■	■	■	■
Вкладыш основания чемодана											
				1	377.228	■	-	■	■	■	■

www.flex-tools.com

FLEX

FLEX. ОРИГИНАЛ.



Синоним производительности: высокоскоростная угловая шлифовальная машина - изобретение FLEX

Фирма FLEX с месторасположением в Штейнхайме вблизи Штутгарта известна уже в течение более 85 лет как производитель высококачественного инструмента. Одним из слагаемых нашего производственного успеха является то, что мы ориентируемся на требования потребителей. В результате - продукты, которые славятся за их долгий срок службы, высокую производительность и функциональность во многих отраслях.

Более подробную информацию о наших новых продуктах вы можете получить обратившись к компетентным дилерам.

FLEX Elektrowerkzeuge GmbH
Банхофштрассе 15
71711 Штанхайм
Германия
Телефон + 49 7144 828-0
Факс + 49 7144 25899
info@flex-tools.com
www.flex-tools.com

Производитель оставляет за собой
право на технические изменения

ЛИГА**Н**
материалы технологии сервис

Ваш дилер ООО "Лига-Новация" Fax +7 383 299-52-29
630005, Россия, Новосибирск -5 Tel. +7 961 879-14-27
ул. Демьяна Бедного, здание 55 Tel. +7 903 939-6-111

e-mail: flex@liga-nsk.ru
<http://www.flexcentr.ru>