

# КНИПЕХ ИННОВАЦИИ



2015

Качество KNIPEX – Сделано в Германии



KNIPLEX 81 01 250 MADE IN GERMANY

KNIPLEX

MADE IN GERMANY

cap. ø 25 - 80 mm

## КНИПЕХ Клещи трубные захватные

- ▶ Для работы с пластиковыми трубами, сифонами и переходниками диаметром до 80 мм
- ▶ Тонкая регулировка для оптимальной работы с деталями различных диаметров
- ▶ Прочная конструкция для высоких нагрузок

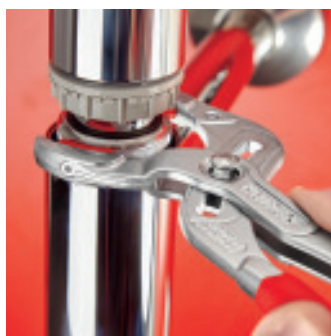
- идеально подходят для завинчивания и отвинчивания деталей сифона, пластиковых труб и круглых накидных гаек
- для штекеров и переходников на резьбе (например, круглых штекеров Cannon)
- для бережного отсоединения шлангов с труб
- коробчатый шарнир на 25 позиций перестановки
- эргономичная форма рукоятей
- ручки покрыты нескользящим пластиком
- хромованадиевая электросталь, кованая, закалённая в масле

модель 81 01 250 / 81 03 250:

с зазубренными захватными губками; на диаметр до 80 мм

модель 81 11 250 / 81 13 250:

со сменными пластиковыми губками для деталей с легкоповреждаемой поверхностью; на диаметр до 75 мм



Номер артикула	EAN 4003773-	↔ мм	Клещи	Ручки	Захватывающая способность: диапазон зажима Ø мм	Позиций установки	⚖ g	
81 01 250	078463	250	чёрные, полированная головка	покрыты нескользящим пластиком	25 - 80	25	356	
81 03 250	078487	250	хромированные	покрыты нескользящим пластиком	25 - 80	25	356	
81 11 250	078470	250	чёрные, полированная головка	покрыты нескользящим пластиком	10 - 75	25	358	
81 13 250	078494	250	хромированные	покрыты нескользящим пластиком	10 - 75	25	358	
81 19 250	078500	2 пары пластиковых губок на 81 11 250 и 81 13 250						



95 36 J15 A SWA-Cable

DO NOT CUT STEEL  
Do not cut ACSR  
for SWA cable  
KNIPLEX

1000 V  
with 1000 V  
category II

95 36 J15 A SWA-Cable

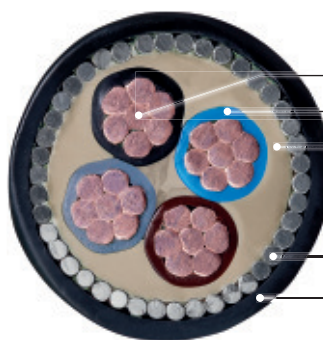
# KNIPEX Резак для кабеля со стальным армированием (кабель SWA) (с храповым механизмом)

- ▶ Режет кабель со стальным армированием диаметром 45 мм / 380 мм<sup>2</sup> (например, 4 x 95 мм<sup>2</sup>) при работе одной и двумя руками
- ▶ Прочный. Удобный. Устойчивый.

- прост в использовании благодаря небольшому весу (800 г) и компактной конструкции
- (длина 315 мм) – можно работать также в узком месте
- режущие кромки прошли прецизионную заточку и закалку токами высокой частоты для чистого, гладкого реза без деформации кабеля
- оригинальный зубчато-венцовый привод, трехступенчатый, с высокой передачей усилия
- с опорной площадкой для удобного упора в процессе резания
- специальная инструментальная сталь особого качества, ковкая, закалённая в масле
- не подходит для резки кабеля ACSR и стального троса!



Ножи с прецизионной фрезеровкой и закалкой токами высокой частоты



- Медный провод
- Изоляция провода
- Наполнитель
- Оцинкованная стальная проволока
- Внешняя оболочка

Пример кабеля со стальным армированием



Номер артикула	EAN 4003773-	↔ ММ		Инструмент	Ручки	Диапазон			
						Ø ММ	ММ <sup>2</sup>	МСМ	g
95 32 315 A	078562	315	ММ	покраска в черный цвет	с многокомпонентными чехлами	45	380	750	800
95 36 315 A	078579	315	⚡ 1000 V ⚡ ММ	покраска в черный цвет	изоляция с помощью многокомпонентных чехлов, испытаны на соответствие нормам VDE	45	380	750	800
95 39 315 A 01	078586	Ремкомплект для поворотных ножей							
95 39 315 A 02	078593	Ремкомплект для фиксированных ножей							



KNIPLEX Cobra

MADE IN GERMANY

KNIPLEX

85 51 250 C

Schellenzange

# КНИРЕХ Щипцы для хомутов

## ► Для монтажа и демонтажа хомутов с защёлкой

- поворотные вставки-захваты надёжно держат хомут в любом положении
- хорошее передаточное число рычагов позволяет разжимать и монтировать хомуты легко и без особых усилий
- удобно работать с хомутами, например, на топливных шлангах, вакуумных линиях и всасывающих штуцерах
- дополнительная функция: бережное отсоединение шлангов с помощью захватного зева с насечкой
- вытянутая головка незначительной ширины, поворотные захваты: идеальный инструмент именно для работы в стесненных условиях
- хромованадиевая электросталь, кованая, закалённая в масле

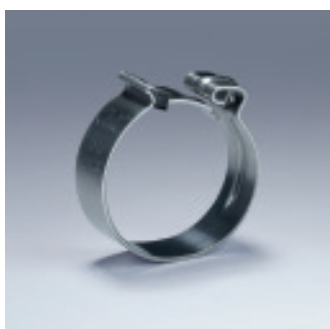


Зарекомендовавшие себя отличия Cobra® теперь в щипцах для пружинных хомутов от марки

- специальный механизм защищает пальцы от защемления
- надёжный хват при удобном положении ручек
- коробчатый шарнир: высокая устойчивость за счет двойных направляющих



Захватный зев с насечками для легкого снятия плотно сидящих шлангов



Номер артикула	EAN 4003773-	↔ мм		⚖ g
85 51 250 C	078517	250	для хомутов с защёлкой	355
85 59 250 C	078999		набор запасных захватов-вставок	







# КNIPEX Щипцы для пружинных хомутов

С фиксатором

- ▶ Фиксатор позволяет просто и надежно работать с разжатыми хомутами
- ▶ Разблокировка одной рукой
- универсальные поворотные захваты для надежной фиксации хомута в любом положении
- очень хорошая передача усилий, что позволяет разжимать хомуты просто, уверенно и без особых усилий
- вытянутая головка незначительной ширины, поворотные захваты: идеальный инструмент именно для работы в стесненных условиях
- используется для стандартных, компактных, проволочных и пружинных хомутов номинального размера до 70 мм
- раствор губок до 80 мм, запас хода для зажима более 40 мм



Проверенные достоинства клещей Cobra® также в щипцах для пружинных хомутов KNIPEX

- специальный механизм защищает пальцы от защемления
- надежный хват при удобном положении ручек
- тонкая настройка для оптимальной работы с хомутами различных размеров
- коробчатый шарнир: высокая устойчивость за счет двойных направляющих



Номер артикула	EAN 4003773-	↔ мм	Диапазон	Позиций установки	⚖ g
85 51 250 AF	078623	250	макс.70 мм	19	340
85 59 250 A	077336	Набор запасных захватов-вставок			



## КНИПЕХ Прецизионные боковые кусачки для электроники



### ► Для хороших результатов резки заподлицо на мягких материалах

- для монтажа с малыми допусками, для выводов деталей с точной конфигурацией
- прецизионные кусачки для самых тонких работ с деталями, например, в электронике и точной механике
- острые режущие кромки с прецизионной заточкой и малой фаской для точной резки чувствительных деталей в электронике; также кромки без фаски для резки заподлицо
- режущие кромки дополнительно закалены токами высокой частоты до твердости примерно 64 HRC
- почти на 20 % меньший вес по сравнению с традиционными кусачками для электроники
- винтовой шарнир с особенно тщательно выполненными рабочими поверхностями для плавного хода
- двойная пружина с легким ходом
- ручки с многокомпонентными чехлами эргономичной формы
- кованные, хромованадиевая шарикоподшипниковая сталь



Медная проволока  
Ø 1,3 мм

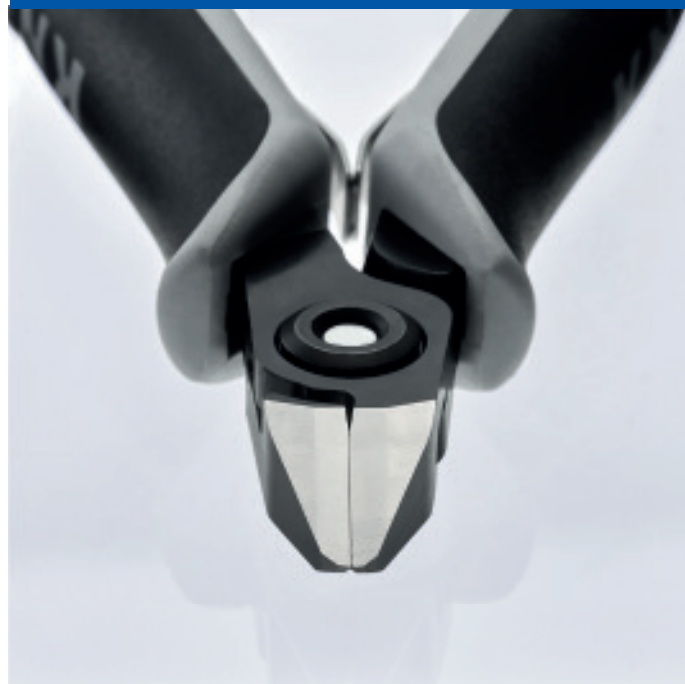
Резка с 79 42 125  
(без фаски)

Резка с 79 42 125 Z  
(резка заподлицо)



### Тонкий нюанс

Прецизионные кусачки для электроники КНИПЕХ производятся из высококачественной шарикоподшипниковой стали и подвергаются самой тщательной обработке. Каждый ход раскрытия происходит без люфта, мягко и плавно. Каждый рабочий шаг выполняется надежно и точно. Это облегчает работу профессионала.



Номер артикула	EAN 4003773-	↔ мм	✳️ ⚡️ 🔪 / мм	Клещи	Ручки	Ручки	Диапазон	⚖️
							Ø мм	g
79 42 125 Z	278449	125	✳️ ⚡️ 🔪 / мм	вороненые	полированные	с многокомпонентными чехлами	0,1 - 1,3	58
79 42 125 Z ESD	278450	125	⚡️ ✳️ 🔪 / мм				0,1 - 1,3	58

## KNIPEX Cobra® QuickSet 300

- ▶ Новые клещи Cobra® QuickSet теперь выпускаются также с размером 300 мм
- ▶ Полностью раскрыть, сдвинуть, готово!
- ▶ Дополнительно ускоренная регулировка по детали также без нажатия кнопки

Клещи Cobra® QuickSet сочетают все проверенные свойства KNIPEX Cobra® с дополнительной функцией сдвигания губок, которая облегчает работу в ограниченном пространстве и труднодоступном месте

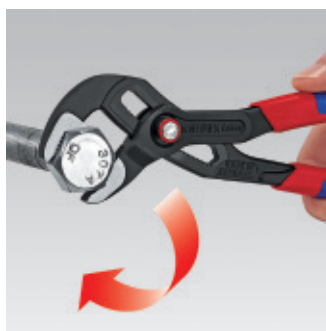
Регулировка непосредственно на детали выполняется простым смыканием губок. Шарнирный замок стопорится при появлении нагрузки. Это приводит к фиксации ручек в заданном положении, которое можно изменить только нажатием кнопки



Нажать кнопку – полностью раскрыть инструмент



Приложить губки и просто сдвинуть рукоять клещей



Шарнирный замок стопорится под нагрузкой



Начало поставки: июнь 2015 г.

### Проверенные свойства клещей Cobra®

- функция самофиксации на трубах и гайках: инструмент не соскальзывает с детали, работа идет без особых усилий
- тонкая регулировка для оптимальной работы с деталями различных размеров при одновременно удобном положении ручек
- хороший доступ к детали благодаря вытянутой форме головки и плоской зоне шарнира
- захватные губки со специально закаленными зубцами твердостью примерно 61 HRC: прослужат долго с надежным захватом
- коробчатый шарнир: высокая устойчивость благодаря двум направляющим
- надежная фиксация замка шарнира: случайная перестановка исключается
- специальный механизм защищает пальцы от защемления

Номер артикула	EAN	↔		⊘	⊘	⬡	Позиций установки	⚖
	4003773-	ММ		Дюйм	ММ	ММ		g
87 21 300	078524	300		2 3/4	70	60	25	555

QuickSet





## KNIPEX Плоскогубцы электромонтёра

- ▶ Улучшенная конструкция
- ▶ Благодаря оптимизации передаточного отношения рычагов экономия усилий теперь составляет 50 % по сравнению с обычными пассатижами

- массивная конструкция для больших нагрузок, универсальное применение
- высокая передача усилия для легкого резания
- эргономичная форма ручек для лучшего контакта с рукой и снижения усталости
- особенно эффективная область захвата с разнонаправленными зубцами в зеве инструмента - для надежного удержания и протягивания проволоки
- дополнительная зона захвата под шарниром для мощного рычажного усилия и обжима
- с режущими кромками для мягкой и твердой проволоки
- режущие кромки дополнительно закалены токами высокой частоты до твердости примерно 64 HRC
- ванадиевая электросталь, ковкая, закалённая в масле

09 11 240 / 09 12 240:

с приспособлением для протягивания кабеля в прорези шарнира; с универсальным гнездом за шарниром для шипообразной опрессовки



Номер артикула	EAN 4003773-	↔ мм		Клещи	Ручки	Ручки	Диапазон		 г
							Ø мм	Ø мм	
09 01 240	064992	240		чёрные	полированные	покрыты нескользящим пластиком	4,6	3,0	435
09 02 240	065005	240		чёрные	полированные	с многокомпонентными чехлами	4,6	3,0	470
09 11 240	071952	240		чёрные	полированные	покрыты нескользящим пластиком	4,6	3,0	435
09 12 240	071969	240		чёрные	полированные	с многокомпонентными чехлами	4,6	3,0	470

## КNIPEX Клещи трубные, губки S-образной формы

С ускоренной перестановкой

### ► Теперь также для деталей 2"

- быстрая и точная регулировка раствора губок прямо на детали нажатием кнопки
- экономия усилий благодаря самофиксации губок
- случайное изменение положения подвижной рукояти клещей исключается
- специальный механизм защищает пальцы от защемления
- максимальные нагрузки за счет качественного исполнения рукояти клещей
- высокая износостойкость за счет дополнительной закалки зубцов губок
- хромованадиевая электросталь, кованая, закалённая в масле



Номер артикула	EAN 4003773-	↔ ММ	Клещи	Ручки	⊕	⊕	⊕	⊕	Раствор губок ММ	⚖ г
					∅ ММ	∅ Дюйм	ММ	Дюйм		
83 60 020	078838	560	красное порошковое покрытие		70	2 3/4	50	2	70	2420
83 61 020	077602	560	серое порошковое покрытие	пластмассовое покрытие	70	2 3/4	50	2	70	2480

## КNIPEX Ножницы для резки кабеля

С функцией удаления изоляции

- Многофункциональный инструмент для работы с кабелем NYM сечением от 3 x 1,5 мм<sup>2</sup> до 5 x 2,5 мм<sup>2</sup> (резка, удаление оболочки и изоляции)
- Универсальное гнездо для опрессовки сплошного провода обоих сечений

- для резания медного и алюминиевого кабеля, одно- и многожильного
- закаленные режущие кромки с прецизионной шлифовкой
- режут гладко и чисто, без сдавливания кромки реза
- легко работать одной рукой
- точная центровка кабеля в гнезде для удаления изоляции благодаря кромкам
- V-образной формы
- специальный механизм защищает пальцы от защемления
- регулируемый винтовой шарнир с самофиксацией
- специальная инструментальная сталь особого качества, кованая, закалённая в масле
- не предназначены для стальной проволоки и холоднотянутых медных проводов



Номер артикула	EAN 4003773-	↔ ММ	Инструмент	Ручки	Диапазон		Диаметр кабеля ММ <sup>2</sup> w	AWG	⚖ г	
					∅ ММ	ММ <sup>2</sup>				
95 41 165	078609	165	ММ	вороненые	с пластмассовым покрытием	12	35	1,5 + 2,5	1/0	215

## КNIPEX Сдвижная панель для инструментов

Больше инструмента на той же площади

Благодаря новой сдвижной панели КNIPEX можно повысить привлекательность и эффективность использования ограниченной площади стенда с инструментами. Этот практичный элемент оборудования позволяет расширить ассортимент и привлечь внимание покупателей. Стабильность конструкции обеспечивается за счет сварной рамы, сама панель устанавливается легко и без особых дополнительных затрат. Она предназначена для перфорированных стендов КNIPEX шириной 1000 мм и хорошо подходит для акцентированной презентации новинок или акционных продуктов, при этом снимать со стенда другие товары не требуется.

- дополнительное размещение инструментов в количестве не более 18 x 3 шт.
- сварная рама подходит для перфорированных стендов КNIPEX шириной 1000 мм (арт. 00 19 30)
- легкий и быстрый монтаж
- стальной профиль, порошковое покрытие, серебристый цвет
- поставка идет без комплекта: инструмент, реклама на магнитной основе и крючки заказываются отдельно

Номер артикула	EAN 4003773-	площадь для размещения инструментов В x Н мм	В мм	Н мм	Т мм
00 19 30 V01	078043	250 x 1850	1000	1850	330
L100 02860		Брошюра „POS-материалы“			

Для поддержки продаж в торговой точке фирма КNIPEX отразила весь ассортимент POS-материалов и в прейскуранте, и в отдельной брошюре.



### Двухпанельный разделитель для стенда

- для крепления на боковой опоре стенда (перфорация типа Н)
- размещение не более 16 x 3 инструментов
- стальной лист, порошковое покрытие, черный цвет
- поставка идет без комплекта: инструмент, реклама на магнитной основе и крючки заказываются отдельно

### Разделитель для стенда

- для крепления на боковой опоре стенда (перфорация типа Н)
- размещение не более 16 x 3 инструментов
- стальной лист, порошковое покрытие, черный цвет
- поставка идет без комплекта: инструмент, реклама на магнитной основе и крючки заказываются отдельно

Номер артикула	EAN 4003773-	площадь для размещения инструментов В x Н мм	В мм	Н мм	Т мм
00 19 30 V02	078050	165 x 800 (2x)	430	800	155
00 19 30 V03	078067	260 x 800 (2x)	460	800	25



Copyright 2015

KNIPEX-Werk C. Gustav Putsch KG, Wuppertal (Germany)

Без нашего разрешения запрещается воспроизведение каталога или его частей в какой-либо форме.

Возможны отклонения от заявленной модели и технические изменения.

Изображения, размер и вес даны приблизительно.  
Мы не несем ответственности за опечатки и ошибки.

Напечатано в Федеративной Республике Германии



Торговый представитель

**KNIPEX-Werk**  
**C. Gustav Putsch KG**

Oberkamper Strasse 13  
42349 Wuppertal

Tel.: +49 (0) 202 – 47 94-0  
Fax: +49 (0) 202 – 47 50 58

info@knipex.de  
www.knipex.de