

№	Наименование	Кол-во	Артикул
1	корпус пушки	1	243-967-001
2	корпус горелки	1	243-967-002
3	колодка заземления	1	243-936-005
4	кронштейн термостата	1	243-950-013
5	основание	1	243-967-005
6	кронштейн горелки	2	243-967-006
7	крышка основания нижняя	1	243-967-007
8	камера сгорания	1	243-967-008
9	крышка основания верхняя	1	243-967-009
10	крышка основания задняя	1	243-967-010
11	решётка передняя	1	243-967-011
12	решётка задняя	1	243-967-012
13	ручка для переноски	1	243-936-028
14	форсунка	1	243-967-014
15	фитинг	1	640-469-025
16	трубка	1	640-469-003
17	клапан электромагнитный с регулировкой	1	243-943-014
18	клапан управления	1	640-469-023
19	фитинг угловой	1	640-469-026
20	фитинг	1	243-967-020
21	шланг газовый	2	640-469-027
22	редуктор 1,5 bar	1	640-469-024
23	выключатель	1	640-469-007
24	пьезоэлемент с электродом	1	640-469-008
25	термопара	1	640-469-013
26	термостат	1	640-469-012
27	шнур сетевой	1	243-936-024
28	двигатель с крыльчаткой	1	243-967-028
29	хомут для проводов	2	243-936-029
30	колодка клемная	1	243-967-030
31	фиксатор сетевого шнура	1	243-967-031
32	сальник сетевого шнура	2	243-936-027
33	амортизатор	4	243-936-026
34	винт	3	243-936-037
35	винт	3	243-967-035
36	винт	2	243-936-038
37	гайка	5	243-936-033
38	заклёпка	4	243-936-035
39	заклёпка	8	243-936-034
40	шайба	5	243-936-039
41	шайба-гровер	3	243-950-039
42	винт-саморез	3	243-967-042
43	винт-саморез	11	243-936-032
44	винт-саморез	1	243-967-044

# Quattro Elementi

# QE-55G

Reparto tecnico

Disegno di montaggio

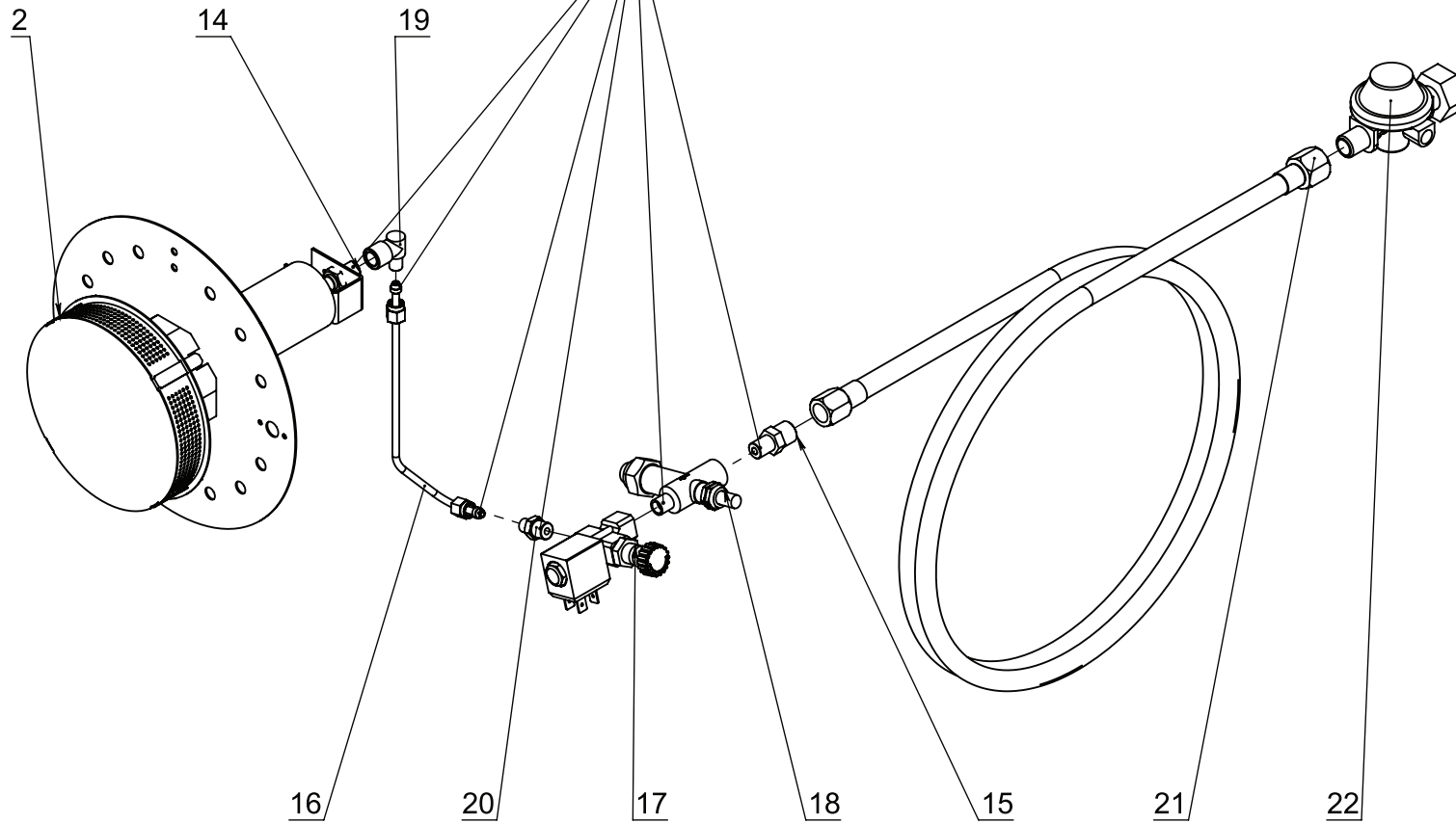
Ingegnere progettista capo

Antonio Saldatori

Quattro Elementi S.r.l., Italy

Page 1

Места нанесения герметика



**Quattro  
Elementi**

**QE-55G**

Reparto tecnico

Disegno di montaggio

Ingegnere progettista capo

Antonio Saldatori

Quattro Elementi S.r.l., Italy

Page 2